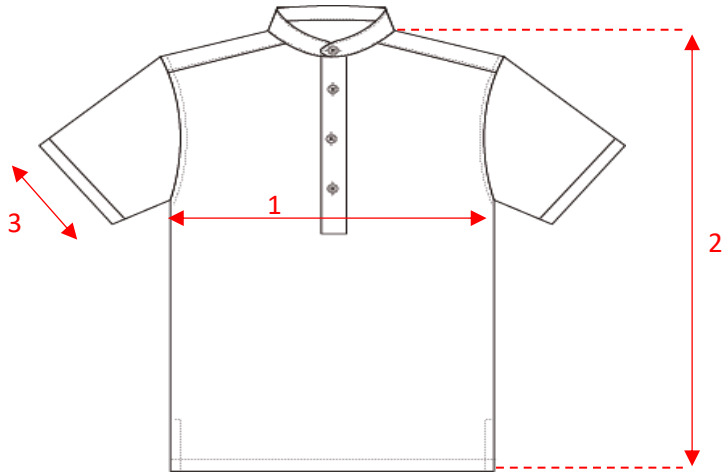


### CAMISA CUELLO MAO

Descripción/ talla	6M	12M	18M	2	4	6	8	10
1 Contorno de pecho	58.9	62.5	66.5	70.9	74.4	79.3	84.5	88.5
2 Largo total	33.3	35.9	38.5	40.8	43.4	46.8	50.8	54.6
3 Abertura de manga	17.7	18.6	19.9	21.0	22.8	24.5	25.8	26.9



Estas medidas pueden variar de 1 a 2 cm